



SKILL NIO

INTÉGRATION ROBOTIQUE

ROBOT SYSTEMS INTEGRATION

INTEGRATEUR·TRICE ROBOTIQUE, C'EST QUOI ?

L'intégrateur·trice robotique est capable de proposer et de mettre en œuvre des solutions techniques pour robotiser, tout ou partie d'un système en intégrant un bras poly-articulé associé à des outils de manutention ou à des procédés particuliers. L'intégrateur·trice robotique agit sur un grand nombre d'applications telles que la palettisation, le soudage ou encore le tri, dans des domaines industriels variés notamment l'agroalimentaire, le domaine pharmaceutique et les productions en série comme l'automobile, etc. Son but est d'augmenter la compétitivité des entreprises tout en prenant en compte l'ergonomie, la santé et la sécurité des utilisateurs et des personnes environnantes. Il ou elle se charge de l'installation et de sa mise en service, de la validation de son fonctionnement et de l'élaboration des plans de formation et de maintenance.

COMMENT M'Y PRÉPARER ?

Ce métier est accessible à partir d'un niveau Bac+2/+3.

☰ QUELQUES EXEMPLES DE FORMATIONS

NIVEAU BAC BAC STI2D	NIVEAU BAC - BAC PRO INDUSTRIEL DES AUTOMATISMES DE LA PRODUCTION OU DE LA MAINTENANCE
NIVEAU BAC+2 - BTS CONCEPTION ET RÉALISATION DES SYSTÈMES AUTOMATIQUES	NIVEAU BAC+2 - DUT GÉNIE MÉCANIQUE ET PRODUCTIVE
NIVEAU BAC+3 - LICENCE PRO AUTOMATIQUE ET INFORMATIQUE INDUSTRIELLE	NIVEAU BAC+3 - LICENCE PRO ROBOTIQUE
NIVEAU BAC+5 - MASTER MENTION AUTOMATIQUE, ROBOTIQUE	NIVEAU BAC+5 - DIPLÔME D'INGÉNIEUR
CQPM CHARGÉ·E D'INTÉGRATION EN ROBOTIQUE INDUSTRIELLE	

CQPM : Certificat de Qualification Professionnelle de la Métallurgie - **DUT** : Diplôme Universitaire de Technologie

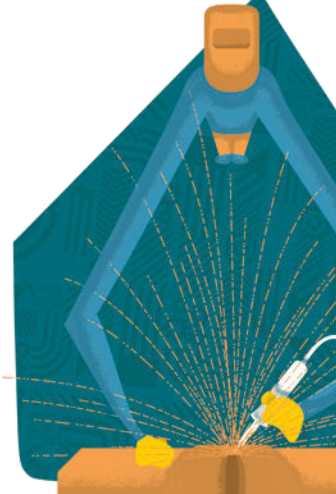
ET APRÈS ?

📍 OÙ ? Dans tous les secteurs de l'industrie, généralement au sein d'entreprises sous-traitantes spécialisées en intégration robotique ou directement au sein d'entreprises utilisatrices de robots (laboratoires de recherche, bureaux d'études, ateliers de fabrication de robots ou services de maintenance).

💡 ÉVOLUTION Les titulaires du BTS ou d'une licence professionnelle peuvent évoluer vers des postes de chargé·e d'étude ou d'affaire. Celles et ceux disposant du niveau ingénieur peuvent monter en responsabilité au sein de leur organisation, changer de groupe, voire créer leur propre entreprise.

€ SALAIRE BRUT INDICATIF* de 1700 € à 5600 €

*selon expérience et secteur géographique - Source : IMT Pôle Emploi / INSEE DADS 2015
candidat.pole-emploi.fr



« Mettre en œuvre un bras poly-articulé »

AUTRES APPELLATIONS MÉTIER :

Roboticien·ne, Chargé·e d'intégration robotique

PROFIL* : Pratique, Curieux, Rigoureux

*selon l'activité « Réfléchir à ses centres d'intérêts »
Quiz figurant dans le kit pédagogique WSFR

#VEILLE TECHNOLOGIQUE

#ADAPTATION

#CRÉATIVITÉ #SCIENCES

#COMMUNICATION

FICHE MÉTIER ONISEP

PLUS D'INFOS SUR LE MÉTIER

DÉCOUVRIR LE MÉTIER EN IMAGES

AUTRES MÉTIERS À DÉCOUVRIR

★ EN COMPÉTITION

Mécatronique,
Robotique mobile

▶ HORS COMPÉTITION

Maintenance industrielle,
Ingénieur·e en vision
industrielle, Automaticien·ne

www.worldskills-france.org

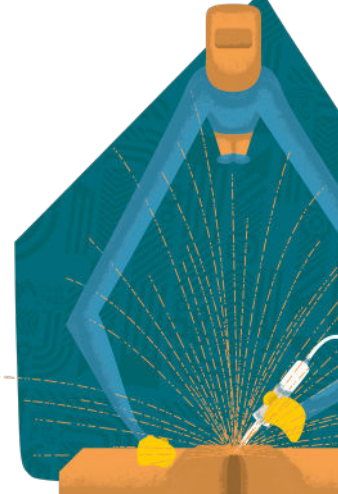




SKILL NIO

INTÉGRATION ROBOTIQUE

ROBOT SYSTEMS INTEGRATION



CLÉMENT DURANDEAU ROMAIN GUENARD

Médaille d'Argent
Finales Mondiales
WorldSkills Kazan 2019
à 22 et 25 ans

TA DEVISE OU TON CONSEIL ?

Clément : « Quand on aime quelque chose, on se doit de se donner à fond pour atteindre ses ambitions. »

Romain : « Fonce, défonce-toi et ne lâche rien ! »



MARC ROUGERIE

Expert Métier, WSFR,
Formateur Maintenance
et Robotique au CFAI
Limousin, site de Tulle

PAROLE DE CHAMPIONS

Ton métier : une passion ? Une découverte ?

Clément : Après un BTS Automatisme, j'ai eu l'opportunité d'accéder à la Licence Pro Robotique à Dijon. Depuis, le métier d'intégrateur robotique est devenu une véritable passion.

Romain : La robotique, c'est une passion. Chaque jour on découvre de nouvelles facettes de ce métier.

Pourquoi avoir participé à la compétition WorldSkills ?

Clément : C'est la possibilité de se challenger et d'échanger avec des jeunes passionnés de tout horizon. Quelle expérience de dingue !

Romain : J'ai dans un premier temps été candidat aux Olympiades Fanuc, qui a été un véritable tremplin pour ensuite accéder à la compétition WorldSkills.

Ton parcours après la compétition ?

Clément : Je suis actuellement dans une société qui travaille énormément à l'international, et je m'y plais. Evidemment, je pense à monter ma propre société dans le futur.

Romain : Je travaille dans la robotique depuis 3 ans, et WorldSkills a clairement été une nouvelle étape dans ma carrière, de par la rencontre avec les autres acteurs de ce milieu. Je suis bien dans ma structure, et l'envie de créer ma propre société ne m'intéresse pas pour le moment.

PAROLE D'EXPERT

Quelles sont les qualités nécessaires pour exercer ce métier ?

Il faut avoir une vision dans l'espace pour déterminer les trajectoires, des compétences techniques dans plusieurs modes de programmation et la maîtrise de logiciels.

Avantages et contraintes du métier ?

Avantages : Ce métier offre de nombreux débouchés, et il est en perpétuelle évolution.

Inconvénients : Il est nécessaire de se former régulièrement pour suivre l'évolution qui s'est accélérée depuis quelques années.

L'ÉPREUVE INTÉGRATEUR ROBOTIQUE EN QUELQUES MOTS

L'épreuve consiste à équiper un bras robotisé d'outils à son extrémité ainsi que d'équipement périrobotique, et à les raccorder électriquement et/ou pneumatiquement. Les compétiteurs et compétitrices, en binôme, doivent ensuite réaliser toute la programmation du robot pour lui faire exécuter une série de tâches à travers différentes trajectoires, mêlant vitesse,

accélération et précision. Il faut également réaliser le « clone » du robot et de sa programmation sur un ordinateur via un logiciel dédié.

L'évaluation porte notamment sur la configuration d'un robot, sa programmation, sa mise en service, la maintenance, ainsi que l'organisation et la tenue du poste de travail.

LA COMPÉTITION EN PHOTOS

LES PARTENAIRES DU MÉTIER

(*) L'Expert Métier est responsable de la compétition dans son métier, et notamment préside le jury et conçoit les sujets d'épreuves.