



SKILL N2

# HORTICULTURE

HORTICULTURE

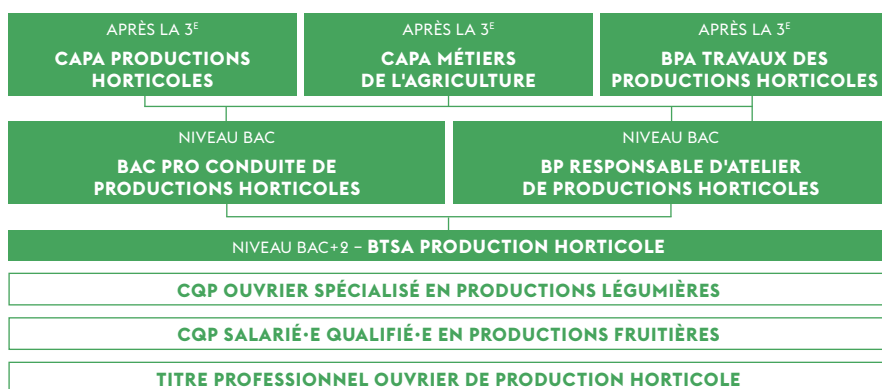
## L'HORTICULTEUR·TRICE, C'EST QUOI ?

Floriculture, maraîchage, pépinière ou arboriculture, quelle que soit sa spécialité, l'horticulteur·trice veille au développement des végétaux. Après la mise en terre (ou en pot), il faut surveiller l'état sanitaire et la croissance des plants, les arroser, les désherber, les tailler, les griffer ou encore les repiquer. Pour optimiser sa production, il ou elle choisit des variétés, une terre et des engrais adaptés. Bien connaître la biologie des végétaux, être attentif aux innovations techniques et à la prise en compte de l'impact environnemental est important. Également technicien·ne commercial·e, il ou elle conseille les particuliers ou les professionnels dans leurs achats de plantes. À partir du projet des paysagistes ou des particuliers, il faut étudier sa faisabilité, et déterminer notamment le planning de production/commercialisation, pour créer un jardin sur mesure.

## COMMENT M'Y PRÉPARER ?

Le CAP Agricole (CAPA) Productions horticoles constitue le diplôme de base exigé.

### QUELQUES EXEMPLES DE FORMATIONS



BPA: BP Agricole – BTSA: BTS Agricole – CAPA: CAP Agricole – CQP: Certificat de Qualification Professionnelle

## ET APRÈS ?

**OÙ ?** Dans une exploitation horticole, une société d'agroalimentaire, une pépinière, une grande surface commerciale, ou dans une station d'expérimentation. On peut travailler avec des paysagistes pour l'horticulture d'agrément, faite pour le plaisir des yeux, ou occuper un poste de vendeur·se en magasin ou de responsable des achats en jardinerie. On peut aussi travailler comme ingénieur dans la recherche.

**ÉVOLUTION** Dans un secteur à fort besoin en main d'œuvre, l'horticulteur·trice, après spécialisation, peut devenir chef·fe de culture, s'installer à son compte ou encore devenir conseiller·ère commercial·e en horticulture dans une entreprise d'agro-fouritures ou une jardinerie.

**SALAIRE BRUT INDICATIF\*** de 1600 € à 2350 €

\*selon expérience et secteur géographique – Source : IMT Pôle Emploi / INSEE DADS 2015  
[candidat.pole-emploi.fr](http://candidat.pole-emploi.fr)

« Cultiver et vendre des plantes et des fleurs en pot »

### AUTRES APPELLATIONS MÉTIER :

Ouvrier·ère horticole,  
Ouvrier·ière pépiniériste,  
Maraîcher·ère, Arboriculteur·trice

**PROFIL\*** : Pratique,  
Entreprenant, Curieux

\*selon l'activité « Réfléchir à ses centres d'intérêts »  
Quiz figurant dans le kit pédagogique WSFR

**#HABILETÉ #TECHNICITÉ**

**#RÉSISTANCE PHYSIQUE**

**#OBSERVATION**

**#COMMERCE**

[FICHE MÉTIER ONISEP](#)

[DÉCOUVRIR LE MÉTIER EN IMAGES](#)

## AUTRES MÉTIERS À DÉCOUVRIR

**EN COMPÉTITION**  
Art floral, Jardinier·Paysagiste

**HORS COMPÉTITION**  
Maraîcher, Ouvrier·ère agricole,  
Arboriculture et Viticulture,  
Sylviculture

[www.worldskills-france.org](http://www.worldskills-france.org)

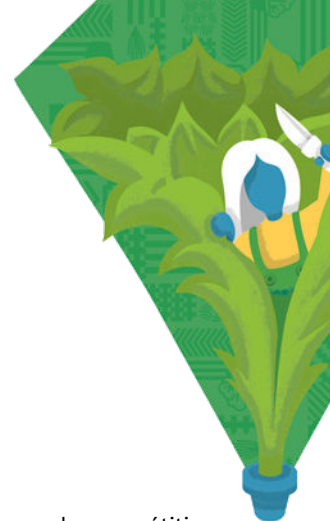




SKILL N2

# HORTICULTURE

HORTICULTURE



## ISABELLE TABILLON

Experte métier,

Chargée de mission  
Qualité, Accompagnatrice  
VAE / RAE et Responsable  
locale de Formation au  
CFA agricole du Loiret

### TA DEVISE OU TON CONSEIL ?

«Avoir confiance en soi  
pour se surpasser et vivre  
la compétition de la  
manière la plus motivante  
même si elle ne se termine  
pas sur le podium!»

LA COMPÉTITION EN PHOTOS

LES PARTENAIRES DU MÉTIER

## PAROLE D'EXPERTE MÉTIER\*

### Qu'est-ce qui vous a donné envie d'exercer votre métier ?

C'est accompagner des projets professionnels sur des profils très variés (de jeunes en décrochage jusqu'à des projets de reconversion pour des adultes), savoir s'adapter, échanger et transmettre avec des interactions entre le milieu professionnel et celui de l'enseignement (relation avec Maître d'apprentissage, veille sur le métier et ses innovations).

### Quelles sont les qualités nécessaires pour exercer ce métier ?

Aimer le végétal, aborder aussi bien des tâches manuelles que de la gestion d'automatisme, être patient, curieux, avoir un bon sens relationnel et de la résistance physique.

### Avantages et contraintes du métier ?

**Avantages :** Ce métier est en lien avec les saisons. Il offre une grande diversité de techniques, d'innovations. Le travail est valorisé car il permet de créer, de répondre à des besoins. On apprécie aussi le côté relationnel avec la vente directe, et la polyvalence (production, gestion, management.)

**Inconvénients :** On est dépendant du climat, du contexte économique et l'amplitude de travail est importante. Il ne faut pas compter ses heures ! Le métier a parfois une image obsolète, et

des événements comme la compétition WorldSkills permettent de revaloriser ce métier, en montrant la diversité de ses facettes.

### Pourquoi participer à l'aventure WorldSkills ?

Pour avoir la chance de croiser ces jeunes qui vivent à fond leur passion, leur métier, qui se surpassent pour eux-mêmes, leur famille, les gens qui les accompagnent dans leur début de vie professionnelle. Par ce que Worldskills c'est rencontrer plein de personnalités différentes, vivre avec une énorme intensité émotionnelle le temps de la compétition. Je participe à d'autres événements de ce type mais c'est le seul qui m'a autant impressionnée. On est porté par cette ambiance au même titre que les compétiteurs !

### Qu'est-ce qui est le plus difficile pour un compétiteur sur une épreuve en Horticulture ?

De mon vécu, je dirais : savoir se mettre dans sa bulle pour ne pas se laisser gagner par l'émotion, le stress, la fatigue... quand la famille peut être autour, les amis, le public ! Faire abstraction de tout cela et rester concentré sur la longueur malgré des épreuves qui peuvent plus ou moins bien se passer.

## L'ÉPREUVE HORTICULTURE EN QUELQUES MOTS

Les compétiteurs et compétitrices doivent réaliser une dizaine d'ateliers faisant appels à leurs connaissances des végétaux et de leur environnement : reconnaissance de végétaux et de plantes ; cultiver et entretenir des plants, mettre en pot des espèces végétales et installer un système d'arrosage intégré ; encadrer du personnel débutant et utiliser des machines sur des chantiers mécanisés (type rempoteuse).

L'évaluation porte sur la maîtrise des connaissances végétales et écologiques, et la prise en compte de l'ergonomie au travail, de la sécurité pour la maîtrise des techniques appropriées. La précision des gestes ou encore l'esthétisme donné aux plantes sont également pris en compte dans la notation.

(\*) L'Expert Métier est responsable de la compétition dans son métier, et notamment préside le jury et conçoit les sujets d'épreuves.