



SKILL 37

# JARDINIER-PAYSAGISTE

LANDSCAPE GARDENING

## JARDINIER·IÈRE-PAYSAGISTE, C'EST QUOI ?

Le ou la jardinier·ière-paysagiste aménage et entretient parcs, jardins, massifs et terrains de sport. Selon les saisons, il ou elle met en pratique toutes les techniques du jardinage : préparation des sols et des massifs, apport d'engrais, puis semis ou plantation de gazon, fleurs, arbres ou arbustes. Puis viennent l'arrosage, la tonte, le désherbage, le binage des massifs, la taille des arbustes, le ramassage des feuilles. Il faut savoir reconnaître les maladies et les parasites et mettre en œuvre les traitements nécessaires. Mais son rôle ne se limite pas à la plantation. Il ou elle réalise aussi, selon les plans du ou de la paysagiste, des travaux de constructions paysagères avec une part de maçonnerie, de plomberie et d'électricité. Il ou elle organise l'apport et l'évacuation de terre, participe à la pose de dallages ou de bordures, installe les systèmes d'arrosage et met en place des éclairages extérieurs.

« Aménager et entretenir les espaces verts »

### AUTRES APPELLATIONS MÉTIER :

Jardinier·ière d'espaces verts, Jardinier·ière paysagiste en aménagement, Jardinier·ière paysagiste en entretien

**PROFIL\*** : Pratique, Artistique, Curieux

\*selon l'activité « Réfléchir à ses centres d'intérêts » Quiz figurant dans le kit pédagogique WSFR

#ESTHÉTIQUE

#SOIN #RÉSISTANCE

PHYSIQUE #BOTANIQUE

#COMMUNICATION

FICHE MÉTIER ONISEP

PLUS D'INFOS SUR LE MÉTIER

DÉCOUVRIR LE MÉTIER EN IMAGES

## AUTRES MÉTIERS À DÉCOUVRIR

★ **EN COMPÉTITION**  
Art floral, Horticulture

▶ **HORS COMPÉTITION**  
Elagueur, Arboriculture et Viticulture, Sylviculture

[www.worldskills-france.org](http://www.worldskills-france.org)

## COMMENT M'Y PRÉPARER ?

### QUELQUES EXEMPLES DE FORMATIONS



BP : Brevet Professionnel - BPA : BP Agricole - BTSA : BTS Agricole - MC : Mention Complémentaire - BM : Brevet de Maîtrise - BTM : Brevet Technique des métier - CQP : Certificat de Qualification Professionnelle

## ET APRÈS ?

📍 **OÙ ?** Dans le cadre d'une entreprise de travaux paysagers, généralement de petite taille (5 à 10 personnes), mais aussi dans les entreprises publiques ou les collectivités territoriales (mairie, office HLM, hôpital, parc régional, etc.). On peut aussi bien travailler dans une grande ville, un village que en milieu rural.

💡 **ÉVOLUTION** On débute comme exécutant et après plusieurs années d'expérience et le niveau Bac, on peut devenir chef d'équipe. On peut aussi se spécialiser, par exemple en maçonnerie paysagère après avoir suivi les formations nécessaires. On peut également choisir de créer sa propre entreprise.

€ **SALAIRE BRUT INDICATIF\*** de 1550 € à 2950 €

\*selon expérience et secteur géographique - Source : IMT Pôle Emploi / INSEE DADS 2015  
[candidat.pole-emploi.fr](http://candidat.pole-emploi.fr)

MINISTÈRE  
DU TRAVAILMINISTÈRE  
DE L'ÉDUCATION  
NATIONALE  
ET DE LA JEUNESSEMINISTÈRE  
DE L'AGRICULTURE  
ET DE L'ALIMENTATIONMINISTÈRE  
DE L'ÉCONOMIE,  
DES FINANCES  
ET DE LA RELANCECofinancé par le  
programme Erasmus+  
de l'Union européenne

CCI FRANCE

MINISTÈRE  
DES MÉTIERS

COME



MEDEF



U2P

RÉGIONS  
DE FRANCE

ONLY LYON



Adecco



CFC



EDF Entreprises



SAINT-GOBAIN



france.tv

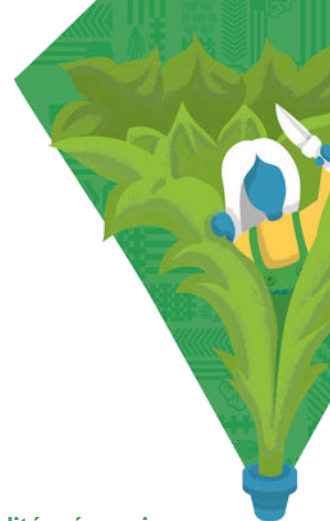
Réalisé avec le soutien du Conseil Régional Nouvelle-Aquitaine et de l'ONISEP



SKILL 37

# JARDINIER-PAYSAGISTE

LANDSCAPE GARDENING



## BAPTISTE FABRE LOUIS SOLIGNAC

Médaille d'Excellence  
Finales Mondiales  
WorldSkills Kazan 2019  
à 22 ans

### TA DEVISE OU TON CONSEIL ?

**BAPTISTE** « Il faut toujours aller au delà des limites que l'on s'impose. »

**LOUIS** « Croire en ses rêves, ne jamais rien lâcher même pour une erreur rien n'est joué! »

## PAROLE DE CHAMPIONS

### Ton métier : une passion ? Une découverte ?

**Baptiste :** Pour être franc, au départ je ne savais pas trop quoi faire, et je me suis lancé dans la jardinerie. C'est une découverte qui s'est transformée en passion ! J'apprends encore tous les jours.

**Louis :** J'ai toujours été attiré par les métiers en extérieur. J'ai suivi une formation paysagiste au lycée et ça m'a directement plu. Aujourd'hui, mon métier est devenu une véritable passion.

### Pourquoi avoir participé à la compétition WorldSkills ?

**Baptiste :** J'aime la compétition, mais j'aime aussi prouver aux autres et à moi même que j'en suis capable.

**Louis :** En quête de reconnaissance cette compétition est pour moi le Graal des concours.

### Ton parcours après la compétition ?

**Baptiste :** Je suis en train de terminer mon apprentissage en tant que pisciniste. Après cela je serai embauché par l'entreprise qui m'a formé. Cette entreprise est spécialisée dans les piscines, et la direction veut développer l'aménagement paysager.

**Louis :** Je suis embauché en CDI comme salarié, et j'aimerais ouvrir mon entreprise.

### Quelles sont les qualités nécessaires pour exercer ce métier ?

**Baptiste :** Etre patient, observateur, minutieux, physique et avoir de l'imagination.

**Louis :** L'entente avec son binôme est importante. Il faut aussi avoir le sens de la précision et être organisé.

### Avantages et contraintes du métier ?

**Baptiste :** Au niveau des contraintes, ce métier nous sollicite beaucoup physiquement ; le travail en extérieur n'est pas toujours facile selon la météo, mais ça peut être un aspect positif. Ensuite au niveau des avantages il y a la diversité des tâches qui est très vaste, transformer un espace en un espace fonctionnel et esthétique, ou encore laisser une trace sur les chantiers.

**Louis :** On travaille beaucoup de matériaux liés à plusieurs métiers, ce qui est pour moi très intéressant, mais cela peut aussi devenir une contrainte.

## L'ÉPREUVE JARDINIER-PAYSAGISTE EN QUELQUES MOTS

L'épreuve s'effectue en binôme sur un espace de 5 m x 5 m. Les compétiteurs et compétitrices doivent réaliser un jardin en utilisant les matériaux à disposition et en respectant les plans.

L'évaluation porte sur l'aménagement d'espaces verts, la réalisation

de bassins et de constructions de terrasses en pavés ou en bois. Il faut respecter les plans aux dimensions figurant dans le sujet de compétition. Les compétiteurs et compétitrices sont aussi notés sur leur organisation de travail ainsi que sur le respect des règles de sécurité.

LA COMPÉTITION EN PHOTOS

LES PARTENAIRES DU MÉTIER

